



En Finistère, le RSA mène à l'emploi !

Depuis quelques semaines, des attaques sont lancées contre le plan RSA du Département qui caricaturent les actions menées.

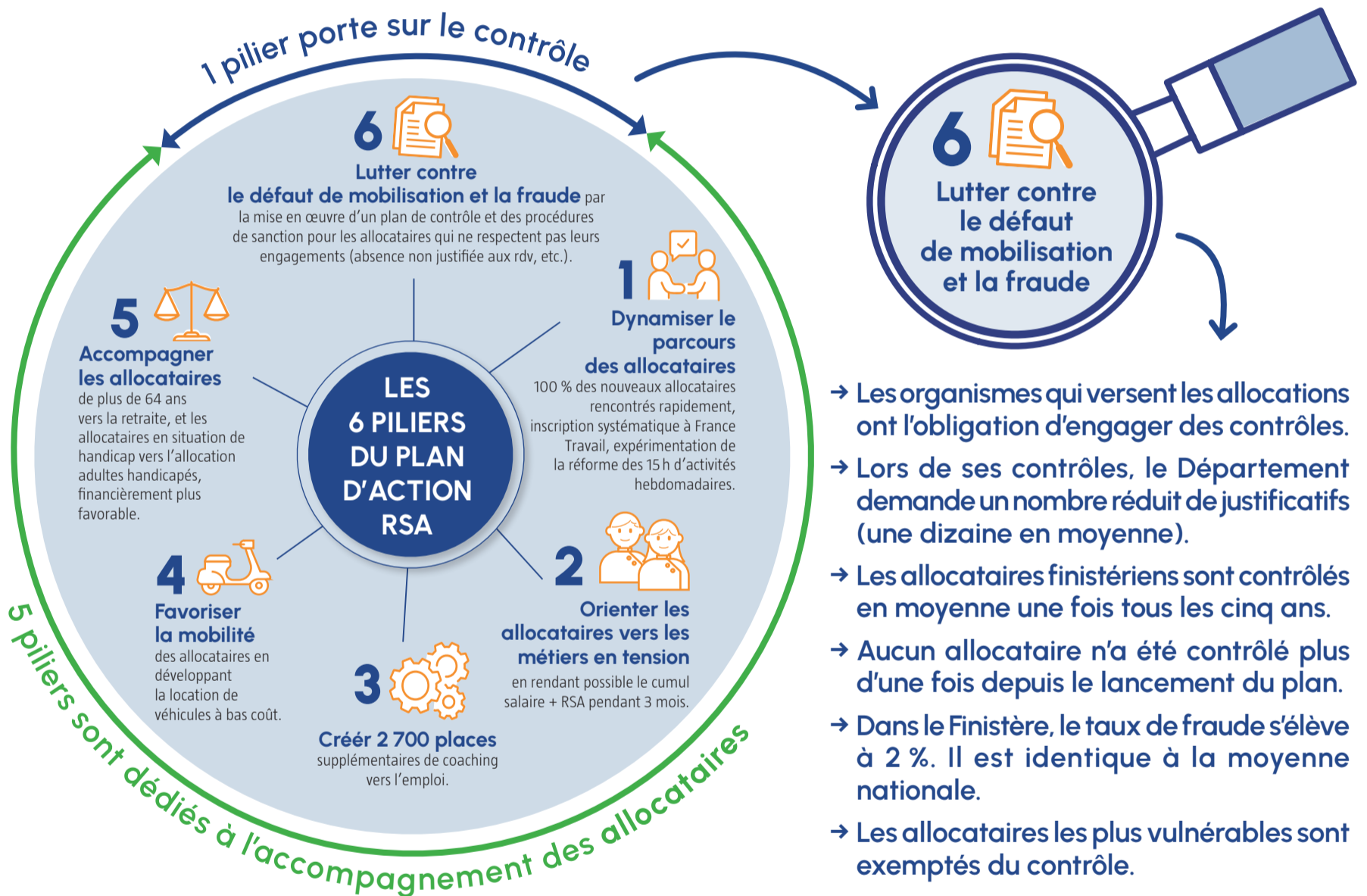
Depuis 2021, le Département a refondé sa politique RSA sur deux principes : le retour à l'emploi et le respect des règles.

• **Le retour à l'emploi** parce que des milliers d'allocataires sont privés de travail tandis que

des centaines d'entreprises n'arrivent pas à recruter.

• **Le respect des règles** parce que le RSA est soumis à la recherche active d'un emploi et à des conditions de résidence et de ressources.

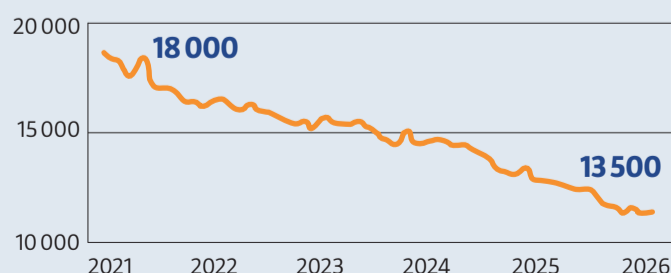
Notre plan RSA n'est pas fondé sur l'idéologie mais sur la volonté de rendre le service public plus efficace au bénéfice des plus vulnérables.



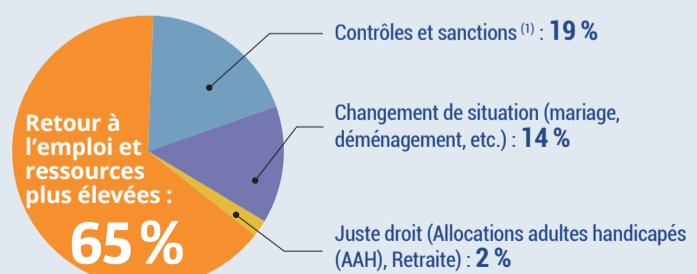
- Les organismes qui versent les allocations ont l'obligation d'engager des contrôles.
- Lors de ses contrôles, le Département demande un nombre réduit de justificatifs (une dizaine en moyenne).
- Les allocataires finistériens sont contrôlés en moyenne une fois tous les cinq ans.
- Aucun allocataire n'a été contrôlé plus d'une fois depuis le lancement du plan.
- Dans le Finistère, le taux de fraude s'élève à 2%. Il est identique à la moyenne nationale.
- Les allocataires les plus vulnérables sont exemptés du contrôle.

Résultats

→ Le nombre de bénéficiaires du RSA a fortement diminué dans le Finistère.



→ Deux tiers des allocataires sortis du dispositif ont retrouvé un emploi.



Statistiques analysant les causes de sortie du dispositif RSA sur 1 an entre septembre 2024 et septembre 2025. ⁽¹⁾ Contrôles et sanctions : 6% de sorties liées à des contrôles de la Caf, 6% liées aux contrôles du Département, 7% liées à un refus de mobilisation de l'allocataire.